

COMERCIALIZADORA  
**DIPACERO**

# PRODUCTOS Y SERVICIOS



**ENVÍOS A :**

CIUDAD DE MÉXICO | ESTADO DE MÉXICO | GUERRERO | HIDALGO  
| MORELOS | PUEBLA | TLAXCALA | OAXACA | VERACRUZ



COMERCIALIZADORA  
**DIPACERO**

## SERVICIO, SOLUCIÓN Y CONFIANZA

Descubre la **calidad que tu proyecto merece.**

Revisa nuestra gama de productos de acero



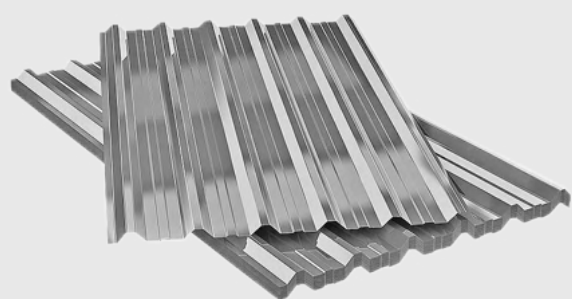
Dipacero es una empresa líder en la industria del acero, especializada en la comercialización de productos de acero. Nos enfocamos en proporcionar soluciones robustas para proyectos de construcción, infraestructura y aplicaciones industriales.

Con un enfoque en la innovación y la satisfacción del cliente, Dipacero ofrece no solo materiales de construcción de primera línea, sino también un servicio personalizado que garantiza que cada cliente reciba el producto adecuado para sus necesidades específicas.



[www.dipacero.com](http://www.dipacero.com)

## LÁMINA R-101

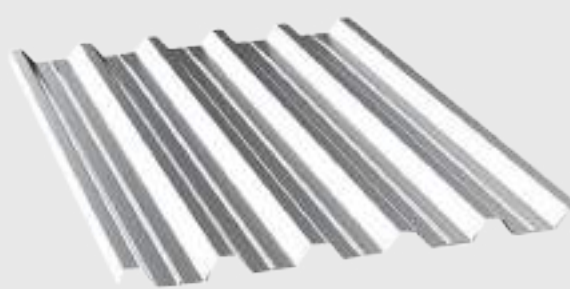


ANCHO EFECTIVO:  
101 cm

PERFIL  
RECTANGULAR

- 1.83, 2.44, 3.05, 3.66, 4.27, 4.88, 5.50, 6.10, 7.32. Fabricación especiales hasta 12mts
- Calibres R-101 Zintro 22-32
- Calibres R-101 Zintroalum 22-32
- Calibres R-101 Pintro 22-28

## LÁMINA R-72



ANCHO EFECTIVO:  
72 cm

PERFIL  
RECTANGULAR

- 1.83, 2.44, 3.05, 3.66, 4.27, 4.88, 5.50, 6.10, 7.32. Fabricación especiales hasta 12mts
- Calibres R-72 Zintro 22 a 32
- Calibres R-72 Zintroalum 22-32
- Calibres R-72 Pintro 22-28

## LÁMINA O-100

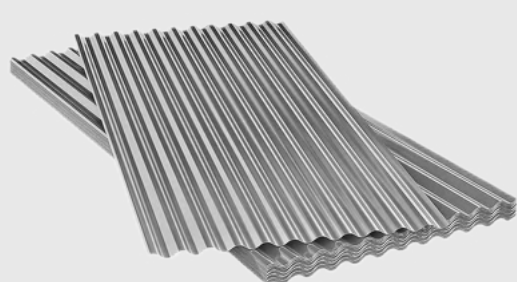


ANCHO EFECTIVO:  
95 cm

PERFIL  
ONDULADO

- 1.83, 2.44, 3.05, 3.66, 4.27, 4.88, 5.50, 6.10, 7.32. Fabricación especiales hasta 12mts
- Calibres O-100 Zintro 22-32
- Calibres O-100 Zintroalum 22-32
- Calibres O-100 Pintro 20-28

## LÁMINA O-30



ANCHO EFECTIVO:  
77.8 cm

PERFIL  
ONDULADO

- 1.83, 2.44, 3.05, 3.66, 4.27, 4.88, 5.50, 6.10, 7.32. Fabricación especiales hasta 12mts
- Calibres R-101 Zintro R-101 Zintro 22-32
- Calibres R-101 Zintroalum 24 -32
- Calibres R-101 Pintro 26- 32

## LÁMINA RN-100/35

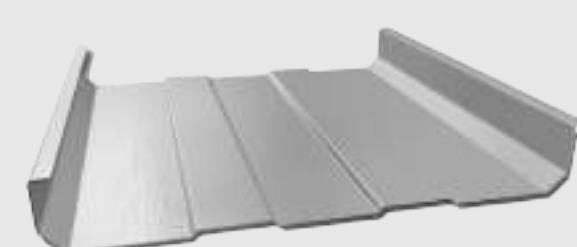


ANCHO EFECTIVO:  
100 cm

PERFIL  
RECTANGULAR

- 1.83, 2.44, 3.05, 3.66, 4.27, 4.88, 5.50, 6.10, 7.32. Fabricación especiales hasta 12mts
- Calibres R-100/ 35 22-32
- Calibres R-100/ 35 22-32
- Calibres R-100/ 35 20-28

## LÁMINA KR-18



ANCHO EFECTIVO:  
45.72 cm

CUBIERTA  
TIPO SSR

- No tiene limitaciones en su longitud
- Disponible en calibres 22 al 26
- Recomendado en Calibre 24 para Techos Engargolados

## LÁMINA LOSACERO

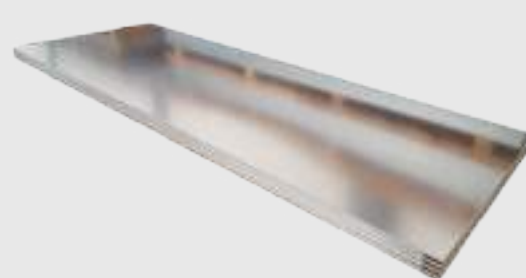


ANCHO EFECTIVO:  
91.50 cm

PERFIL  
RECTANGULAR

- 1.83, 2.44, 3.05, 3.66, 4.27, 4.88, 6.10 Fabricación especial 12 m
- Calibres: 18 a 24
- Versiones Losacero 15, 25 y 30
- Sistema diseñado para fabricar losas compuestas

## LÁMINA LISA



3 Y 4 PIES  
DE ANCHO

PERFIL  
RECTANGULAR

- Largos desde 6' hasta 10 pies
- Galvanizada: Del 12 al 32
- Zintro Alum: Del 22 al 32.
- Pintro : Del 16 al 30.
- Lámina negra rolada en caliente de cal.10 a 14 y rolado frio de 16 a 28

## PLANCHÓN DE ACERO



ANCHO EFECTIVO:  
45.72 cm

CUBIERTA  
TIPO SSR

- No tiene limitaciones en su longitud
- Disponible en calibres 22 al 26
- Recomendado en Calibre 24 para Techos Engargolados

NO DEJES PASAR LA

**OPORTUNIDAD**

DE MEJORAR TU PROYECTO.

**LLÁMANOS**

PARA CONOCER MÁS

**Contáctame al**

**55 5892 6584**

**contacto@dipacero.com**



COMERCIALIZADORA  
**DIPACERO**

# PANELES AISLANTES

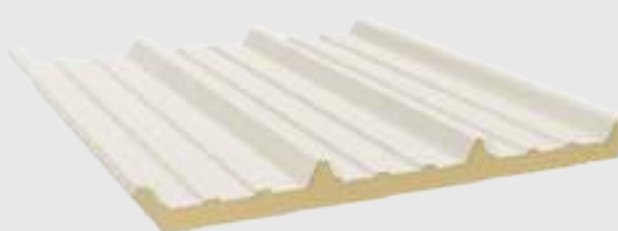
## PANEL MULTYTECHO



ANCHO EFECTIVO:  
100 cm

- Colores estándar: Blanco y Arena
- Largos: mínimo 2.5m, máximo 12.20m
- Calibre: 26/26 y 26/28
- Espesor: 1", 1.5", 2", 2.5", 3", 4", 5" y 6"

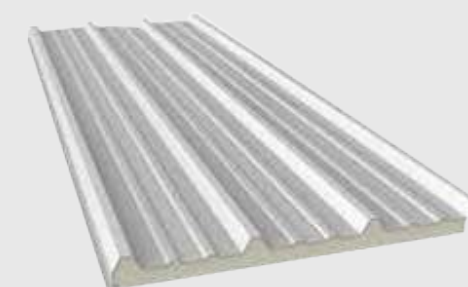
## PANEL ECONOTECHO



ANCHO EFECTIVO:  
100 cm

- Colores estándar: Blanco y Arena
- Largos: mínimo 2.5 m y máximo 12.20 mts
- Calibre: 26 exterior / vinil interior
- Espesor: 1", 1.5" y 2"

## PANEL GALVATECHO



ANCHO EFECTIVO:  
100 cm

- Colores estándar: Blanco y Arena
- Largos: mínimo 2.5 m y máximo 12.20 mts
- Calibre: 26/26 y 26/28
- Espesor: 1", 1.5", 2", 2.5", 3", 4"

## PANEL MULTYMURO



ANCHO EFECTIVO:  
100 cm

- Colores estándar: Blanco y Arena
- Largos: mínimo 2.5m, máximo 12.20m
- Calibres Disponibles: 26/26 ,
- Espesor Disponibles : 1.5", 2", 2.5", 3", 4", 5" y 6"

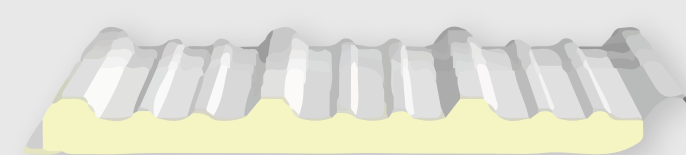
## PANEL ECONOMURO



ANCHO EFECTIVO:  
100 cm

- Colores estándar: Blanco y Arena
- Largos: mínimo 2.5 m y máximo 12.20 mts
- Calibre: 26 exterior / vinil interior
- Espesor Disponibles : 1.5" y 2"

## PANEL GLAMET



ANCHO EFECTIVO:  
100 cm

- Colores estándar: Blanco y Arena
- Largos: mínimo 2.5 m y máximo 12.20 mts
- Calibre: 26/28
- Espesor: 1", 1.5" y 2"

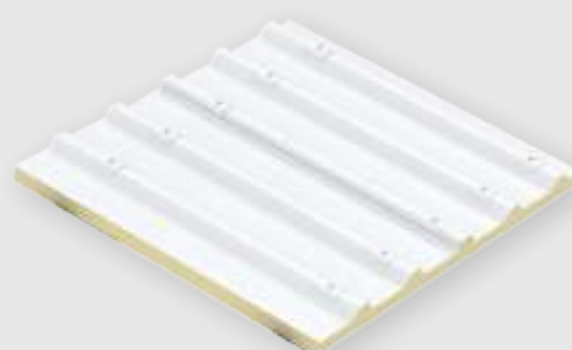
## PANEL SUPERWALL



ANCHO EFECTIVO:  
100 cm

- Colores estándar: Blanco y Arena
- Largos: mínimo 2.5m, máximo 12.20m
- Calibre: 26/26
- Espesor: 1.5" y 2"

## PANEL KINGSPAN



VERSIONES DE  
PANEL PARA TECHO

- KingCrown: panel metálico aislante para techos
- KingFoil: opción para ambientes agrícolas, avícolas, comerciales e industriales.

## PANEL ISOCINDU



VERSIONES DE  
PANEL PARA MURO

- ISOCOP 4
- ISOPARET BOX
- ISOBOX
- ISOFIRE WALL FONDO

NO DEJES PASAR LA

**OPORTUNIDAD**

DE MEJORAR TU PROYECTO.

**LLÁMANOS**

PARA CONOCER MÁS

**Contáctame al**

**55 5892 6584**

**contacto@dipacero.com**



COMERCIALIZADORA  
**DIPACERO**

# ACERO ESTRUCTURAL

## POLÍN MONTEN



### PERFIL TIPO C

- Largos: 6, 8, 10 y 12 metros
- Calibres 10, 12 y 14
- Se maneja en acero comercial, alta resistencia. Galvanizado, negro y pintado
- Tipos de Polín: Avícola y Z

## VIGA IPR



### PERFIL IR

- Largos: 12 metros
- Peraltes desde 4" hasta 24"

## VIGA IPS



### PERFIL I

- Largos: 6.10 y 12.20 metros
- Peraltes desde 1 1/2" hasta 3"
- Se manejan en Acero A-36.

## PERFIL HSS



### PERFIL ESTRUCTURAL HUECO

- Largo: 12.20 m
- Cortes a 6.10 m
- Tubos formados en frío
- Acero A-500<sup>o</sup>B

## PERFIL PTR



### PERFIL TUBULAR RECTÁNGULAR

- Largo: 6.10 y 12.20 m
- Acero negro y galvanizado
- Tubos formados en frío
- Acero A-500 B y grado A36

## CANAL CPS



### CANAL U

- Largo: 6.10 y 12.20 m
- Se manejan en Acero A-36
- Fabricados a partir de palanquillas laminadas en caliente.

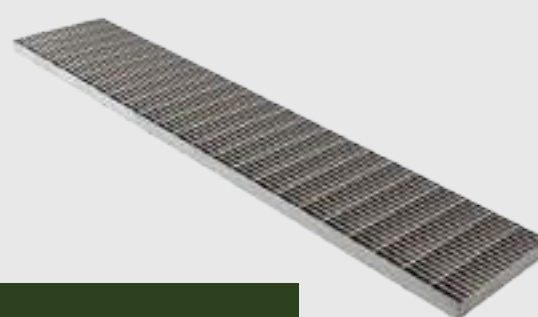
## TUBO DE CÉDULA



### CÉDULA 30, 40 y 80

- Tramo comercial 6, 6.20 y 6.40 m
- Fabricado en acero de alta calidad
- Tubo con costura y sin ninguna costura (soldadura)
- Tubo estructural y de conducción

## REJILLA ELECTROFORJADA



### MEDIDA ESTÁNDAR 1X 6 M

- Tipos: Rejilla de acero al carbono, acero inoxidable y fibra de vidrio.
- Superficies: Lisa o Dentada
- Fabricación: Fusión por Electroforjado
- Acabado: Natural, Galvanizado

NO DEJES PASAR LA

**OPORTUNIDAD**

DE MEJORAR TU PROYECTO.

**LLÁMANOS**

PARA CONOCER MÁS

**Contáctame al**

**55 5892 6584**

**contacto@dipacero.com**



COMERCIALIZADORA  
**DIPACERO**

# ACERO COMERCIAL

## PERFIL ÁNGULO



### ÁNGULO CON LADOS IGUALES

- Anchos Alas (Pulg): 1 1/2, 1 3/4, 2, 2 1/2 y 3
- Espesores (Pulg): 1/8, 3/16, 1/4, 5/16, 3/8 y 1/2
- Anchos Alas (mm): 38, 40, 45, 50, 65, 75 y 76
- Espesores (mm): 2.50, 3.00, 4.00, 4.50, 4.80, 5.00, 6.00, 7.00 y 8.00

## PERFIL SOLERA



- Anchos de 4", 5", 6" y 8"
- Laminado en caliente
- Soleras a 6.10 metros
- En Acero A-36

## REDONDO DE ACERO



- Medidas comerciales desde 3/8"
- Redondo Pulido disponible de 3/16 a 1/2
- Se manejan a 6.10 mts. de largo
- Acero A36

## CUADRADO MACIZO



- Medidas comerciales desde 3/8"
- Cuadrado simétrico
- Se manejan a 6.10 mts. de largo
- Acero A36

## LÁMINAS TRASLÚCIDAS

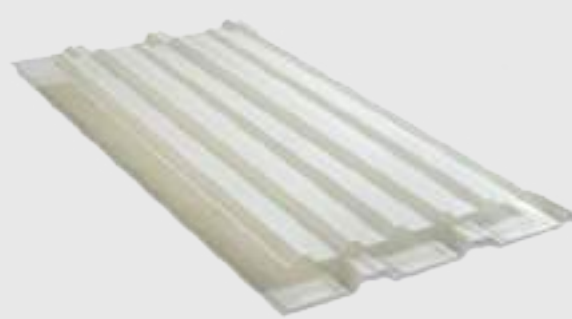
## LÁMINA ACRYLIT



### LÁMINA DE ACRÍLICO

- Largos desde 2.44, 3.05, 4.88, 6.10 m
- Color: Blanco lechoso
- Acabado: Gel Coat

## LÁMINA POLYLIT



### LÁMINA DE POLIÉSTER

- Largos desde 1.88 2.44, 3.05, 3.66 m
- Color: blanco, cristal, verde, amarillo
- Espesores: 0.9 y 10 mm

## LÁMINA POLIACRYL



### LÁMINA DE POLIÉSTER

- Largos desde 2.44, 3.05, 4.88, 6.10 m
- Color: Blanco lechoso
- Acabado: Gel Coat

NO DEJES PASAR LA

**OPORTUNIDAD**

DE MEJORAR TU PROYECTO.

**LLÁMANOS**

PARA CONOCER MÁS

**Contáctame al**

**55 5892 6584**

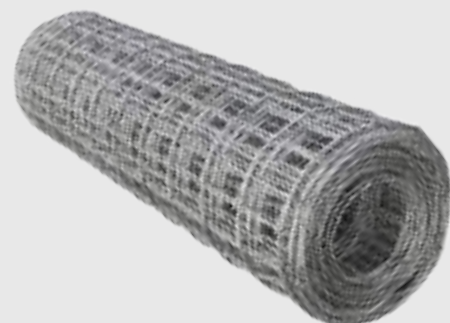
**contacto@dipacero.com**



COMERCIALIZADORA  
**DIPACERO**

# ACERO PARA CONSTRUCCIÓN

## Malla ELECTROSOLDADA



- Presentación en rollo.
- Medidas: 66-1010, 66-66, 66-88 y 66-44
- Rollo de 100 m2

## ALAMBRE RECOCIDO



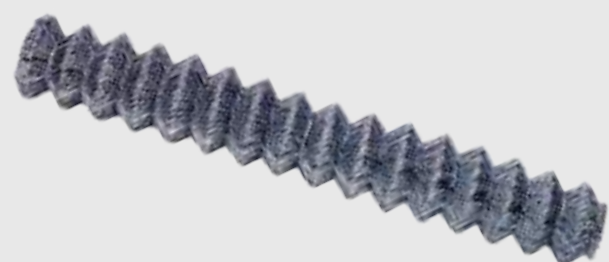
- El alambre recocido de acero destaca por su suavidad uniforme a lo largo del rollo, por lo que puede ser doblado o anudado.
- Alambre recocido venta por kilo.

## ALAMBRÓN



- El alambión de acero se usa principalmente en la fabricación de diversos tipos de alambres con acabados o usos específicos.

## Malla CICLÓNICA



- Altura: 1 mt., 1.25 mts., 1.50 mts., 1.75 mts., 2 mts., 2.50 mts., 3 mts.
- Presentacion en rollo
- Abertura: 55, 63

## SERVICIOS

### CORTE CON PANTÓGRAFO



### CORTE CON CIZALLA



### CORTE CON SLITTER



### PERFORADO



### CORTE



NO DEJES PASAR LA

**OPORTUNIDAD**

DE MEJORAR TU PROYECTO.

**LLÁMANOS**

PARA CONOCER MÁS

**Contáctame al**

55 5892 6584

[contacto@dipacero.com](mailto:contacto@dipacero.com)